



*Artist in Residence*

Schloss Weinberg 2024  
ANTONIA RIEDERER



# Zeit Reise

Herbst 2024

Ein Monat Leben und Arbeiten im Renaissanceschloss Weinberg in Kefermarkt,  
gelegen im hügeligen Mühlviertel in Oberösterreich.

Eine malerische Auseinandersetzung mit der Geschichte, der Architektur  
und den ehemaligen Bewohnern des Schlosses.

Eine Reise in eine andere Zeit.





*Schlossansichten*



*Atelierausblick auf die Kapelle des Schlosses*

Ein Kennenlernen der vielen Räume des Schlosses benötigte die ersten Tage des Aufenthalts. Üppig dekorierte Stuckdecken, farbenfrohe Wandmalereien, kostbare Gemälde adeliger Herrschaften sowie aufwendig gestaltete Schmiedearbeiten zeigen den Reichtum und Kunstsinn der ehemaligen Besitzer und griffen wahrlich nach meiner vollen Aufmerksamkeit.

Auch das Nächtigen in diesem altherwürdigen Gebäude war anfangs doch sehr speziell, man spürte die Aura der letzten Jahrhunderte.

*Im Herbst 2024 verbrachten Antonia Riederer und Marie Ruprecht vier Wochen im Gastatelier der KUNSTSAMMLUNG des Landes OÖ auf Schloss Weinberg um sich neuen Fragestellungen und Themenfeldern für die nächsten Ausstellungen, des von beiden Künstlerinnen initiierten Ausstellungsformates **KUNSTSALON Ruprecht/Riederer zu widmen.***

Der KUNSTSALON hat sich unter der Initiative und dem beständigen Engagement der beiden Salonierinnen als ein spannendes Format zeitgenössischen Kunstgeschehens in Oberösterreich etabliert. Im Zentrum steht dabei die Stärkung und Wahrnehmung von Künstlerinnen und das Spinnen künstlerischer Netzwerke, indem die beiden zu jeder Ihrer Ausstellungen eine Gastkünstlerin einladen.

*Margot Nazzal* | Leitung Direktion Kultur und Gesellschaft Land Oberösterreich

In ihrer kuratorischen Zusammenarbeit realisieren Riederer und Ruprecht Ausstellungen in ungenutzten Räumen und verwandeln deren Flächen in neue Möglichkeitsräume. Charakteristisch ist die künstlerische Auseinandersetzung mit komplexen Themen und deren Vertiefung über einen längeren Zeitrahmen hinweg.

*Brigitte Hütter* | Rektorin der Kunstuniversität Linz

Antonia Riederer und Marie Ruprecht haben mit dem mobilen KUNSTSALON eine Form von Freiheit erfunden. Unabhängig vom Galeriebetrieb können sie ihre Werke und die von Gästen an besonderen Orten präsentieren und sich über einen längeren Zeitraum mit einem Thema befassen. Und das sind beileibe keine kleinen Fragen, die sie aufgreifen.

*Christine Haiden* | Journalistin und Autorin, Präsidentin des OÖ Presseclubs





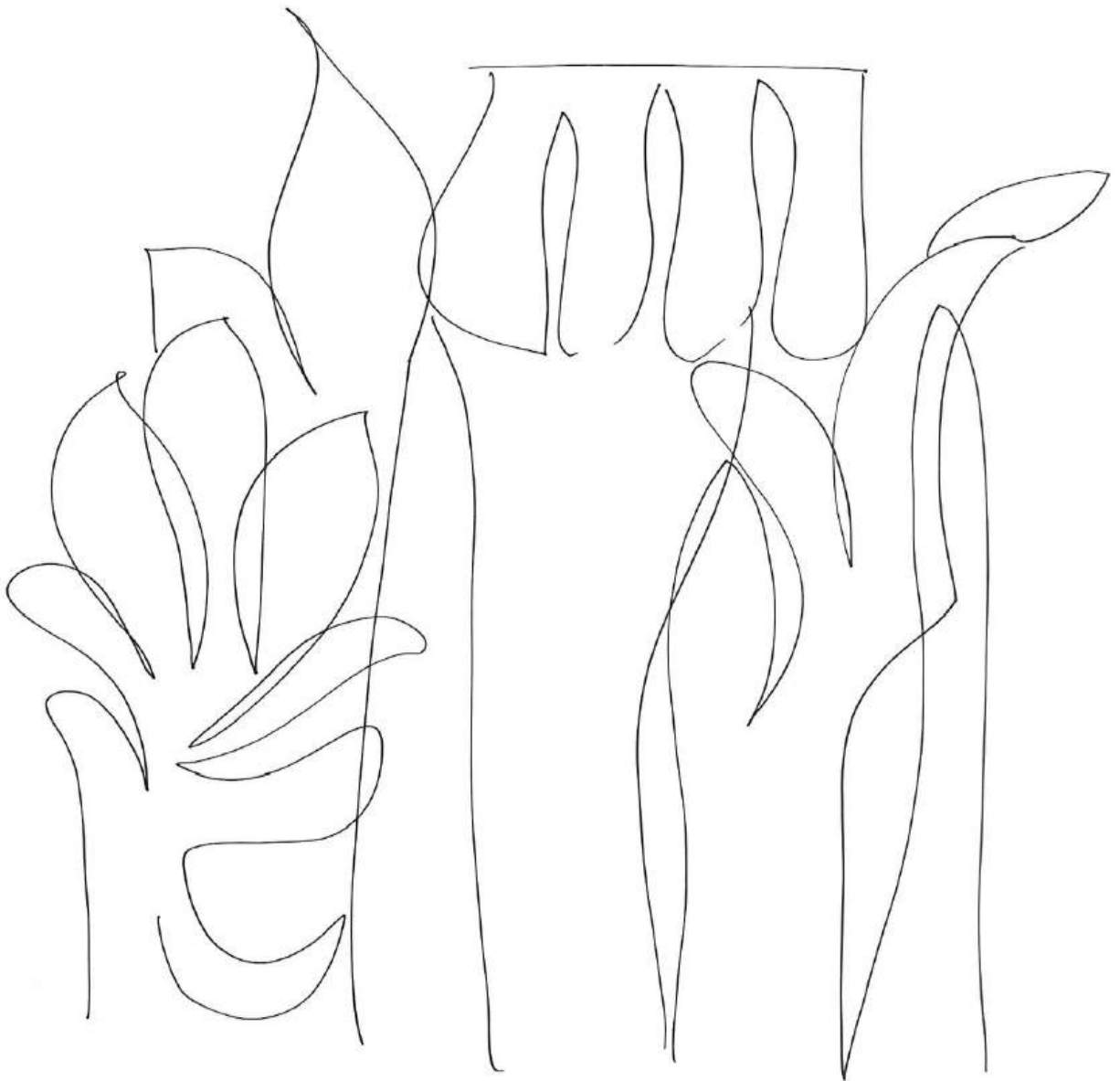
*Wendeltreppe im Nordturm des Schlosses*





*Atelieransicht*





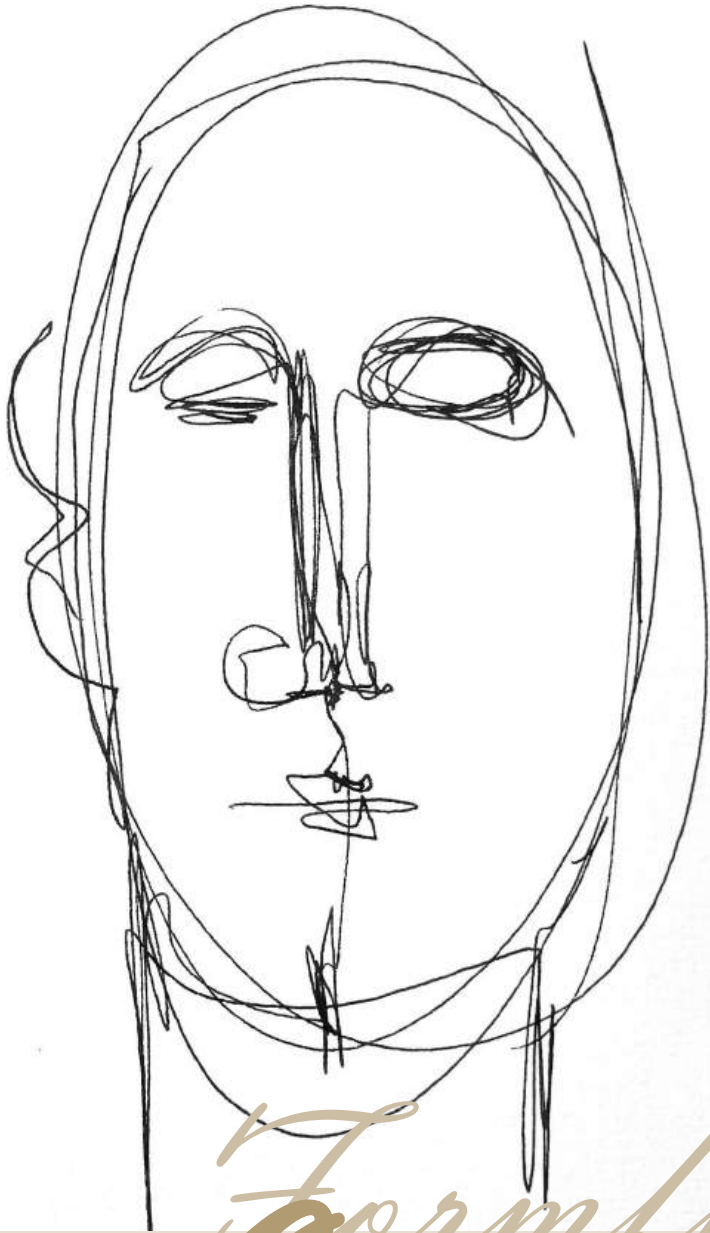
Ausgehend vom wunderschönen Atelierraum im Nordtrakt des Schlosses, lag meine Aufmerksamkeit in den Wochen des Aufenthalts im Erforschen von Rhythmus und Figuration der einzigartigen Stuckdecken, sowie der Bildkomposition alter Herrschaftsgemälde. Das verbindende Element dabei zeigte sich für mich in einer sehr eleganten, strukturierten Linienführung.

Anfangs, in einem suchenden Prozess, entstanden schlichte Zeichnungen mit Tuschestift auf Papier. Diese Skizzen brachten die Üppigkeit der Stuckdecken, bzw. die formale Anordnung der Blattformen in dreidimensionaler Ausführung, in eine für mich notwendige Klarheit. Ein Stück für Stück notwendiges Vorarbeiten mit Auge und Hand an der in heutiger Zeit einzigartigen Handwerkskunst.



Der hochplastische Stuckdekor im Übergangsraum zur Kapellenempore im Nordtrakt des Hauptgebäudes, zeigt sich in imposanter Üppigkeit. Laub- und Rankenwerk mit Kränzen und Früchten reich bestückt, bilden mit einzelnen Engelsfiguren eine großartige Ausstattung im Raum. Diese Arbeiten wurden um das Jahr 1698 von Christoph Wilhelm I. von Thürheim an den Bildhauer Bartolomeo Carlone in Auftrag gegeben.





*Formfindung*  
**Linienlauf**



Die Stuckdecke im Ahnensaal zieren in kassettenform angelegte Felder mit Szenen der Ovidischen Metamorphosen. Allegorische Darstellungen der vier Elemente umrahmen das große Zentralbild in der Mitte der Decke mit Orpheus, dem mythologischen Dichter und Sänger.





*Mitten im Raum stehend, mit dem Skizzenblock in der Hand, umgeben von reichem Stuck, war es ein besonderes Moment. Der eigenen künstlerische Arbeit freien Lauf zu lassen, dem lockeren Rhythmus der Deckenornamente folgend. Die Linie zeichnet sich aus dem Handgelenk heraus, inmitten der beobachtenden Augen der Ahnenportraits. Eine eigene, ganz persönliche Interpretation des Gesehenen eröffnet sich am Blatt. Eine alte Geschichte in Jetztzeit.*



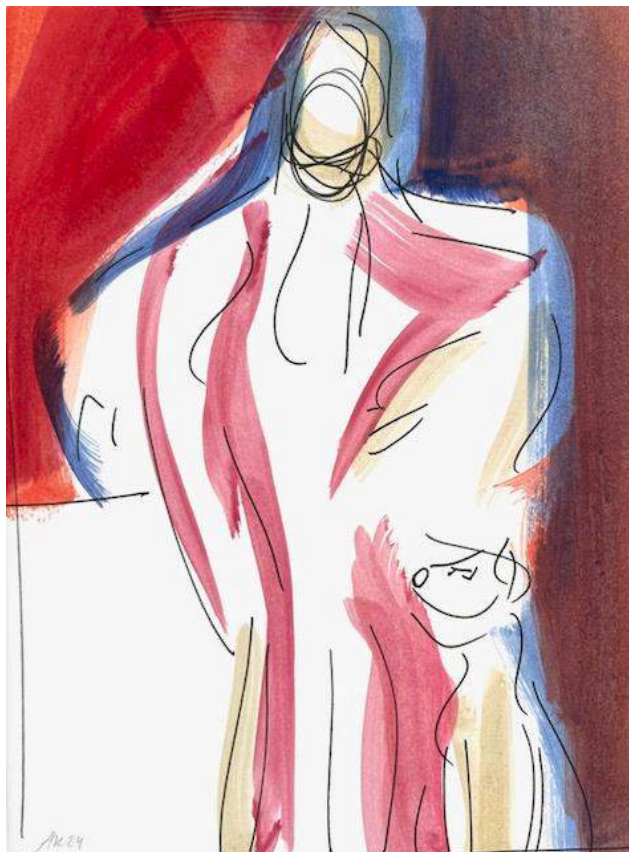
*ORGANISCHES / Acrylfarbe auf Leinwand / 90 x 60 cm / 2024*





*Farbpalette im Atelier*





*Atelieransicht*

*HAUSHERR MIT HUND | Tuschestift mit Acrylfarbe auf Papier | 2024*



*DIE GEMAHLIN | Tuschestift und Acrylfarbe auf Papier | 20 x 20 cm | 2024*



*Kunstvoll geschmiedetes Renaissancegitter | 1622*



*Ahnengalerie Schloss Weinberg*

Darstellung eines imaginären Schlossbewohners,

In Anlehnung an ein Bild der Ahnengalerie verbindet sich die Architektur des Schlosses in Form von gegliederten Farbflächen mit der herrschaftlich gekleideten Figur in vornehmer Pose. Die strenge Haltung der Figur wurde meinerseits in Farbflächen geteilt. Dadurch entstand eine räumliche Figuren-Komposition, die durch eine lockere Farbgebung aufgebrochen wurde.







Atelieransicht | Foto: Marie Ruprecht









*Phillipp Jakob Graf v. Thürheim 1631 -1672*



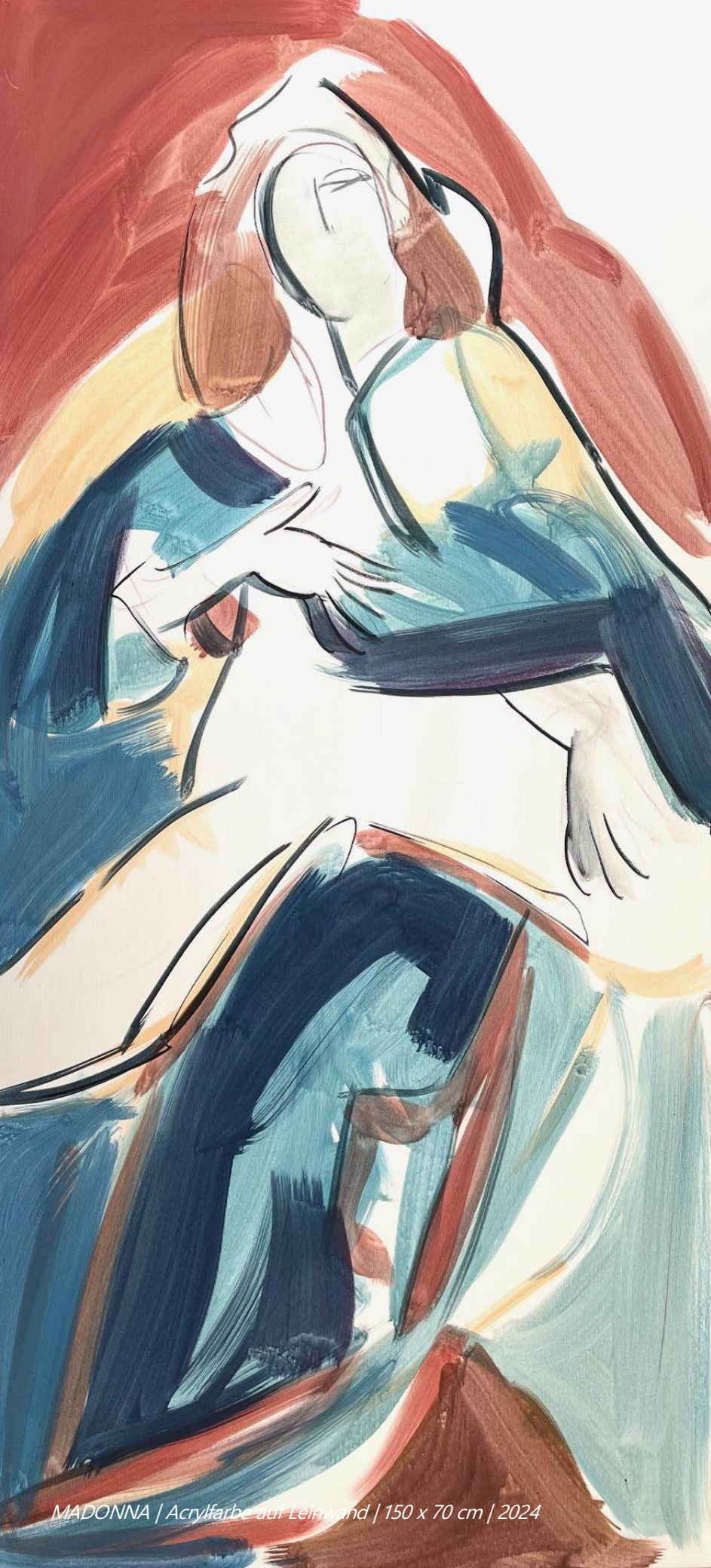
*Atelieransicht*





*IN POSE | Acrylfarbe auf Leinwand | 140 x 99,5 cm | 2024*





MADONNA | Acrylfarbe auf Leinwand | 150 x 70 cm | 2024



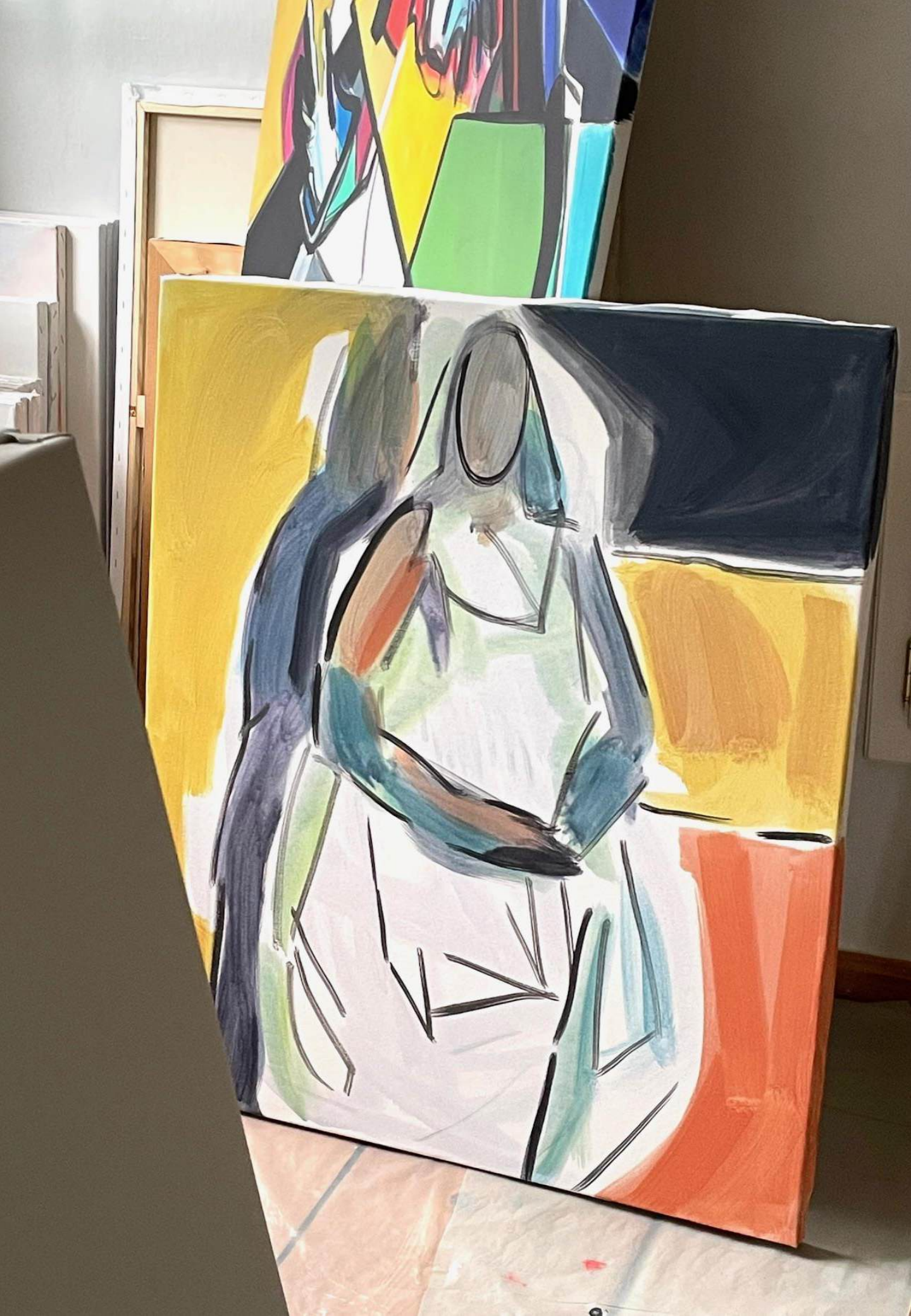


Die aufrechte, grazile Körperhaltung, der direkte Blickkontakt, die Landschaftsabbildung im Hintergrund, die sehr fein abgestimmte Farbkomposition der Ahnengalerie bot mir einen umfangreichen Einblick in die ästhetischen Ansprüche und Formensprache der damaligen Zeit.



*Atelieransichten*







*DIE FAMILIE | Acrylfarbe auf Leinwand | 70 x 50 cm | 2024*





*FESTTAGSROBE | Acrylfarbe auf Leinwand | 70 x 50 cm | 2024*



*FLIESSEND | Acrylfarbe auf Leinwand | 90 x 60 cm | 2024*

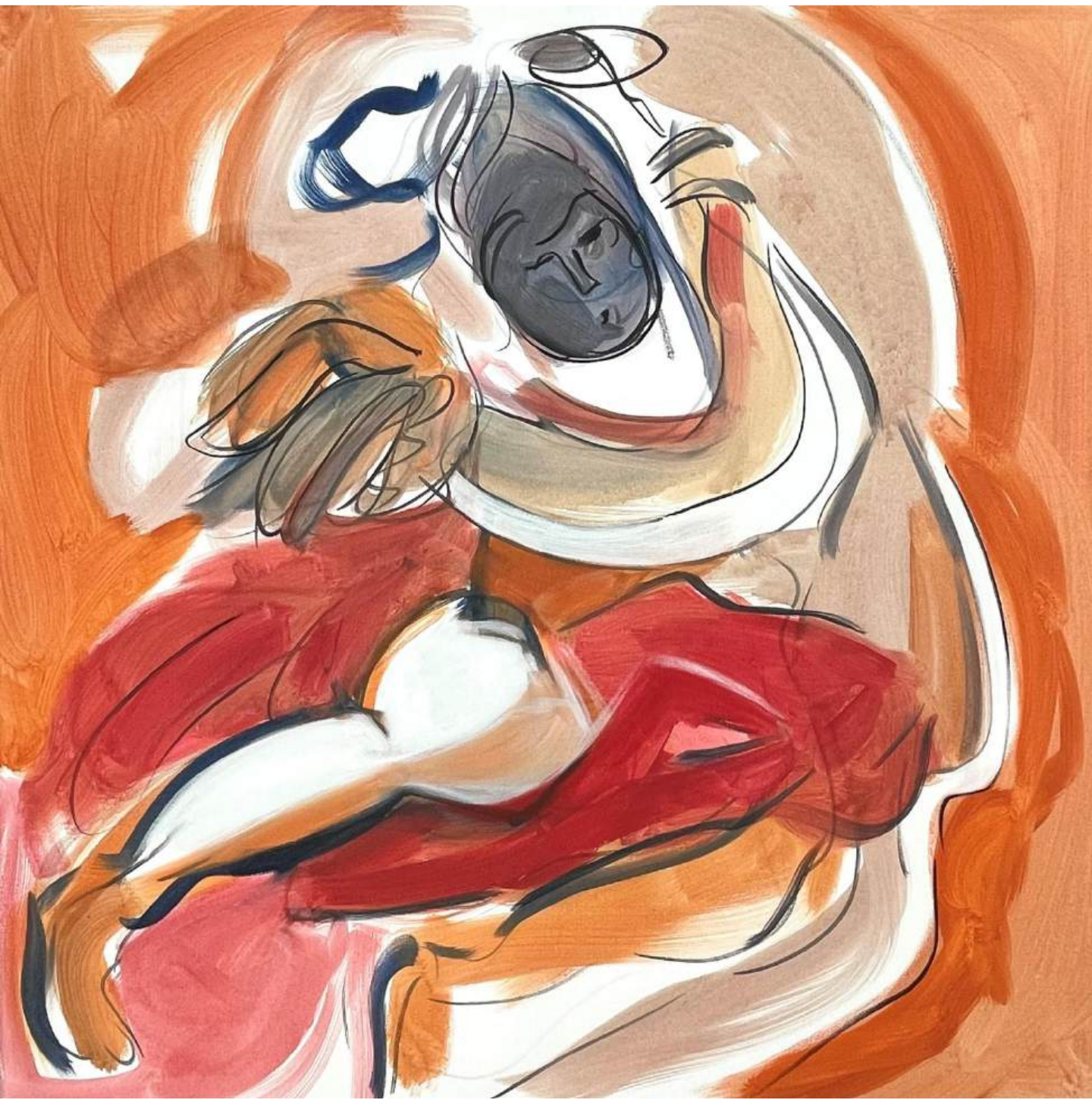
*Stuckornament*





*Spiegel mit Rankenwerk*





*ÜBERIRDISCH | Acrylfarbe auf Leinwand | 80 x 80 cm | 2024*





*Stuckfiguren*

*ENGELSGLEICH | Acrylfarbe auf Papier | 2024*



*ENGELSGLEICH | Acrylfarbe auf Papier | 2024*

*Stuckfigur aus dem Kaiserzimmer*







*Blick vom Verbindungszimmer/Schlosskapelle in das Stiegenhaus zur Frau mit dem Fächer*





# *Die Dame mit Fächer*



*Atelieransicht*







*RANKENWERK | Acrylfarbe auf Leinwand | 150 x 99,5 cm | 2024*



*Atelieransicht | Interior im Schloss*





*Farbiger Renaissancekachelofen im Ahnensaal*







*Stuckdekoration aus dem Kaisersaal*







STAMMBAUM (Serie) | Acrylfarbe auf Papier | 2024

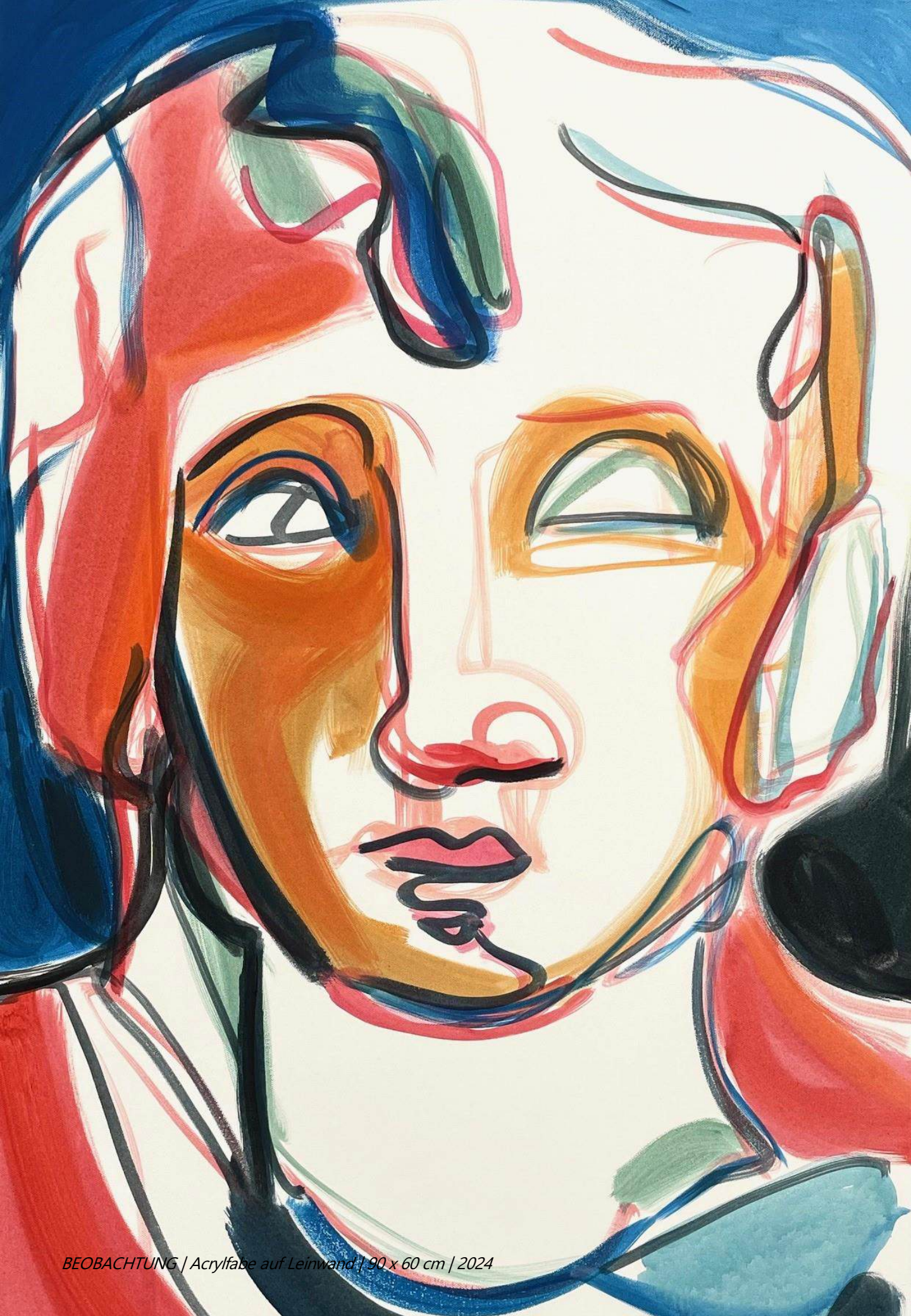


*HISTORY | Acrylfarbe auf Leinwand | 60 x 60 cm | 2024*









*BEOBACHTUNG | Acrylfarbe auf Leinwand | 90 x 60 cm | 2024*





*STRENGE | Acrylfarbe auf Leinwand | 90 x 60 cm | 2024*

*ATTITÜDE | Acrylfarbe auf Leinwand | 100 x 70 cm | 2024*

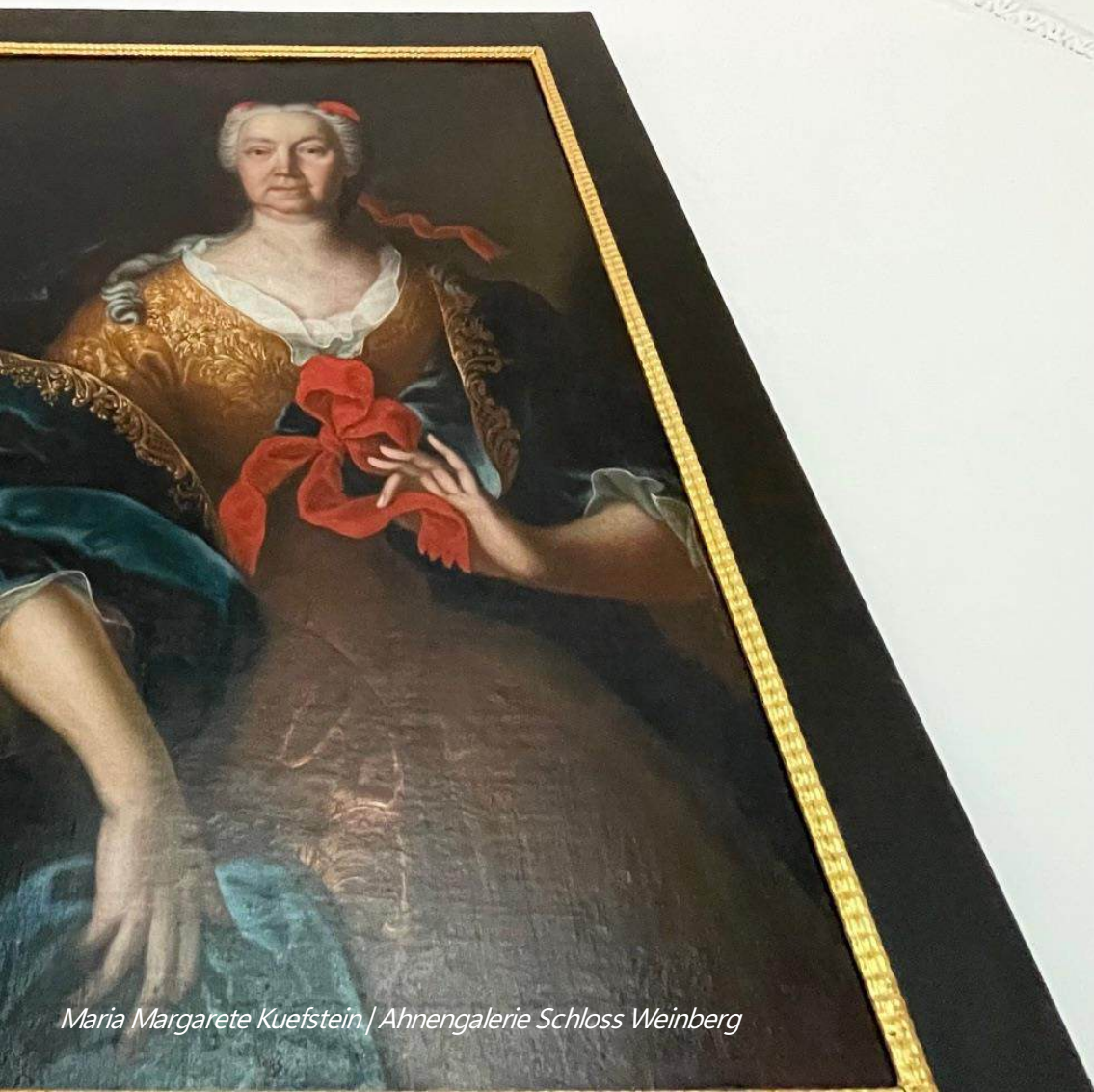




Atelieransicht







*Maria Margarete Kuefstein / Ahnengalerie Schloss Weinberg*





*FESTTAG | Acrylfarbe auf Leinwand | 140 x 100 cm | 2024*



*DIE GRÄFIN | Acrylfarbe auf Leinwand | 70 x 40 cm | 2024*

*Gräfin von Starhemberg | Ahnengalerie*





*LEBENSFREUDE / Acrylfarbe auf Leinwand / 60 x 40 cm / 2024*





## ANTONIA RIEDERER

Lebt und arbeitet in Prambachkirchen, A

1996 – 2001 Studium der Malerei und Grafik an der Kunstuniversität Linz, 2001 Diplom

2020 Artist in Residence des Landes Oberösterreich | Bad Hall, A

2024 Artist in Residence Intern. Symposium Art Diagonale | Wels, A

2024 Artist in Residence des Landes Oberösterreich | Schloss Weinberg, A

**AUSSTELLUNGEN** Auswahl | Kunstsammlung des Landes OÖ, Museum Angerlehner, Kulturmodell Passau, Hipp Halle Gmunden, Schlossmuseum Linz, Linzer Kunstsalon, Spitalskirche Eferding/Communale OÖ, Kraftwerk Riedersbach, Lebzelterhaus/Vöcklabruck, Galerie Forum/Wels, CampusVäre/Dornbirn,...

**STUDIENREISEN** | Italien, Frankreich, Schweiz, Belgien, Australien, Jordanien, Vietnam, USA, Mexiko

**KUNSTMESSEN / Kunsthaus Wiesinger** Galerievertretung | Art Karlsruhe, Art Austria, Wikam, Art at the park, Art Austria highlights, Fair for art Vienna, Art&Antique Salzburg u. Wien

**KUNSTSALON Ruprecht-Riederer** | 2017 Gründung des örtlich flexiblen Ausstellungsformats KUNSTSALON gemeinsam mit der bildenden Künstlerin Marie Ruprecht.

**SAMMLUNGEN** öffentlich u. privat, Auswahl | Museum Angerlehner, Sammlung Werner Trenker, Kunstsammlung des Landes OÖ, Liwest, Salzburg AG, Marktgemeinde Prambachkirchen, Sparkasse Eferding, Marktgemeinde Waizenkirchen, Linz AG, Raiffeisen Landesbank OÖ,...

**MEMBERSHIP** | Alumni forum der Kunstuniversität Linz, Künstlerhaus Wien, DIE FORUM, Die Kunstschaffenden, IG Bildende Kunst, Bildrecht

*"Der malerische Akt ist in seiner zeitlichen Dimension erfahrbar, durch das prozesshafte Überlagern und Überlappen einzelner Malschichten und -schritte und Setzen der einzelnen Farbakzente ist der Schaffungsprozess in seinem kreativen Ablauf sichtbar. Auch Spuren des Malvorgangs, wie zeichnerische Elemente, erkennbare Pinselstriche und Übermalungen, lassen den figurativen Bildgegenstand hinter den Malakt zurücktreten. Beim Betrachten kann man die Begeisterung und Leidenschaft der Künstlerin spüren, wie sie spielerisch und ernsthaft zugleich die kompositorischen Möglichkeiten eines Bildes und seines Aufbaus immer wieder aufs Neue auslotet, wie sie mit Techniken experimentiert oder Malerei einfach geschehen lässt."*

**Günther Oberhollenzer** | Kunsthistoriker, Kurator und Autor, künstlerischer Leiter Künstlerhaus Wien

*"In den Arbeiten von Antonia Riederer ist beides Grundlage des künstlerischen Prozesses, die formale Stringenz ebenso wie der unmittelbare, emotionale Ausdruck. Sie pendeln zwischen real angedeuteten Gestalten, formalisierter Abstraktion und Empfindungen – die „Entleerung“ von Köpfen und Körpern beispielsweise richtet den Blick auf die Strukturen, ohne deswegen an Ausdruckskraft einzubüßen. Die emotionale Energie kommt, so scheint es mir, vorwiegend aus den Farben, auch dann, wenn diese sparsam eingesetzt sind."*

**Reinhard Kannonier** | 2000-2019 Rektor der Kunstuniversität Linz





*Herzlichen Dank an die Kunstsammlung des Landes Oberösterreich und an Schloss  
Weinberg/Bildungsschlösser des Landes Oberösterreich für den einmonatigen Artist in  
Residence Aufenthalt.*

ANTONIA RIEDERER

*Kontakt:  
antonia.riederer@aon.at  
www.antonia-riederer.at  
+43 664 5906100*

**KUNSTSALON**  
MARIE RUPRECHT + ANTONIA RIEDERER

*Fotos: Antonia Riederer*

